



EVEREST

EXPEDICIÓN A LA CIMA DEL MUNDO



¡Este viaje es ideal para los que quieren llevar el hike otro nivel!

Conoce la montaña más alta y majestuosa del mundo en nuestro trekking al campo base de Everest. Este viaje te llevará a través de los Valles verdes de Nepal hasta las altas montañas del Himalaya, donde podrás experimentar la grandeza del Monte Everest sin necesidad de subir hasta la cumbre.

Si uno de tus sueños es ver la montaña más alta del mundo ¡Esta es tu oportunidad!.

Este viaje requiere de una condición física avanzada y preparación previa en alta montaña. Además te va a retar en todos los aspectos, física, mental y emocionalmente pero sin duda tu determinación te va a llevar hasta el campamento base del Everest. Es tu momento de vivir esta gran aventura de explorar la impresionante región del Himalaya y la cultura local.

Te aseguramos que cada paso que des en este trekking será una aventura que nunca olvidarás. ¡Únete a la experiencia y cumple este sueño con Zondela!



MOOD DEL VIAJE



Aventura



Naturaleza



Cultura



Relax

DACE EVEREST CAMP



El cupo máximo del viaje es de 20 personas



La duración del viaje es de 15 días y
14 noches



La fecha del viaje es del:
12 al 26 de abril 2025



ITINERARIO



○ **12 de Abril**
Llegada a Katmandú

○ **13 de Abril**
Día de aclimatación en Katmandú

○ **14 de Abril**
Vuelo de Manthali a Lutka e inicio del trek de Lutka a Phakding

○ **15 de Abril**
Trek Phakding-Namche Bazaar

○ **16 de Abril**
Aclimatación en Namche y visita al Thame

○ **17 de Abril**
Trek Namche Bazaar-Tengboche

○ **18 de Abril**
Trek Tengboche-Dingboche

○ **19 de Abril**
Día de aclimatación en Dingboche

ITINERARIO



○ **20 de Abril**
Trek Dingboche-Lobuche

○ **21 de Abril**
Visita al Campamento Base del Everest y trek a Gorakshep

○ **22 de Abril**
Visita a Kalapathar y trek a Pheriche

○ **23 de Abril**
Trek Pheriche-Namche Bazaar

○ **24 de Abril**
Trek Namche Bazaar-Lukla

○ **25 de Abril**
Vuelo Lukla-Manthali y traslado a Katmandú

○ **26 de Abril**
Fin del viaje

DÍA 01

Llegada a Katmandú

Este es el día límite que tenemos para estar en Katmandú, la capital de Nepal. El punto de encuentro será en nuestro hotel, donde nos instalaremos y tendremos una reunión con el embajador Zondela para conocer al grupo y recibir información adicional.

El día de hoy descansaremos para el día siguiente estar listos para explorar la ciudad.





Día de aclimatación en Katmandú

Este día lo tendremos para conocer y aclimatarnos en Katmandú. A parte de conocer el bello pueblo de Thamel y realizar tus últimas compras para tu viaje, puedes conocer varias de las atracciones más históricas y espirituales de Katmandú, que también figuran como sitios del Patrimonio Mundial de la UNESCO.

Puedes visitar la histórica plaza Bhaktapur Durbar, el sagrado templo hindú de Pashupatinath y el santuario budista (Bouddhanath), que también es una de las estupas más grandes del mundo.

DÍA 03

Vuelo de Manthali a Lutkla e inicio del trek de Lutkla a Phakding

¡Hoy inauguramos oficialmente nuestra expedición al campamento base de Everest!

Nuestros guías locales pasan por nosotros en la madrugada en Katmandú y nos trasladarán hacia la ciudad de Manthali en coche (4h30), para después poder tomar nuestro vuelo a Lutkla y comenzar nuestro trekking hacia Phakding (2,610 m).

Noche en nuestro teahouse en Phakding.





Trek Phakding-Namche Bazaar (3,440 m)

Después de desayunar nos preparamos para nuestro trek hacia Namche Bazaar (3,440 m), ubicado en el corazón del Khumbu en Nepal.

En el camino disfrutaremos de las vistas panorámicas de los alrededores, observaremos el río Dudh Koshi, este día entraremos en el Parque Nacional de Sagarmatha, el cual ofrece un espectáculo visual de picos imponentes.

Noche en nuestro teahouse de Namche Bazaar.

DÍA 05

Aclimatación en Namche (3,440 m) y visita al Thame

La aclimatación es importante antes de proceder más alto. Este es el primero de dos días específicos de aclimatación que todos deben incluir en su programa de caminata.

Puedes pasar el día haciendo una excursión de un día al pueblo de Thame, visitando Khunde o Khumjung o relajándote y explorando Namche Bazaar.

Namche Bazaar ofrece una atmósfera única de autenticidad y hospitalidad sherpa, sus callejones te envuelven un ambiente acogedor lleno de tiendas de recuerdos, lodges, y restaurantes que sirven platos tradicionales

Pasaremos la noche en el mismo teahouse de Namche.





Trek Namche Bazaar-Tengboche (3,837 m.)

Después de desayunar, nos dirigiremos hacia Tengboche (3,837 m), conocido por su monasterio icónico y su ubicación estratégica con vistas espectaculares de las montañas del Himalaya.

Rodeada por bosques y con el imponente Monte Everest como telón de fondo, ¡Es el destino perfecto para tomar fotos impresionantes!

Tengboche es un lugar lleno de paz y espiritualidad. El Monasterio de Tengboche, es uno de los monasterios budistas más grandes de la región, haciendo de Tengboche una parada encantadora en la travesía hacia el Everest Base Camp.

DÍA 07

Trek Tengboche-Dingboche (4,350 m.)

Después de nuestro desayuno en nuestro tea house, tendremos nuestra caminata hacia Dingboche, un rincón alpino escondido en el corazón del Himalaya que te espera para una experiencia única de montaña que nunca olvidarás. A una altitud de aproximadamente 4,410 metros sobre el nivel del mar.





Día de aclimatación en Dingboche (4,350 m.)

Este día lo tomaremos para tener descanso merecido en Dingboche, un hermoso pueblo de pequeños campos rodeados por muros de piedra que protegen cultivos de cebada y patatas de los vientos fríos.

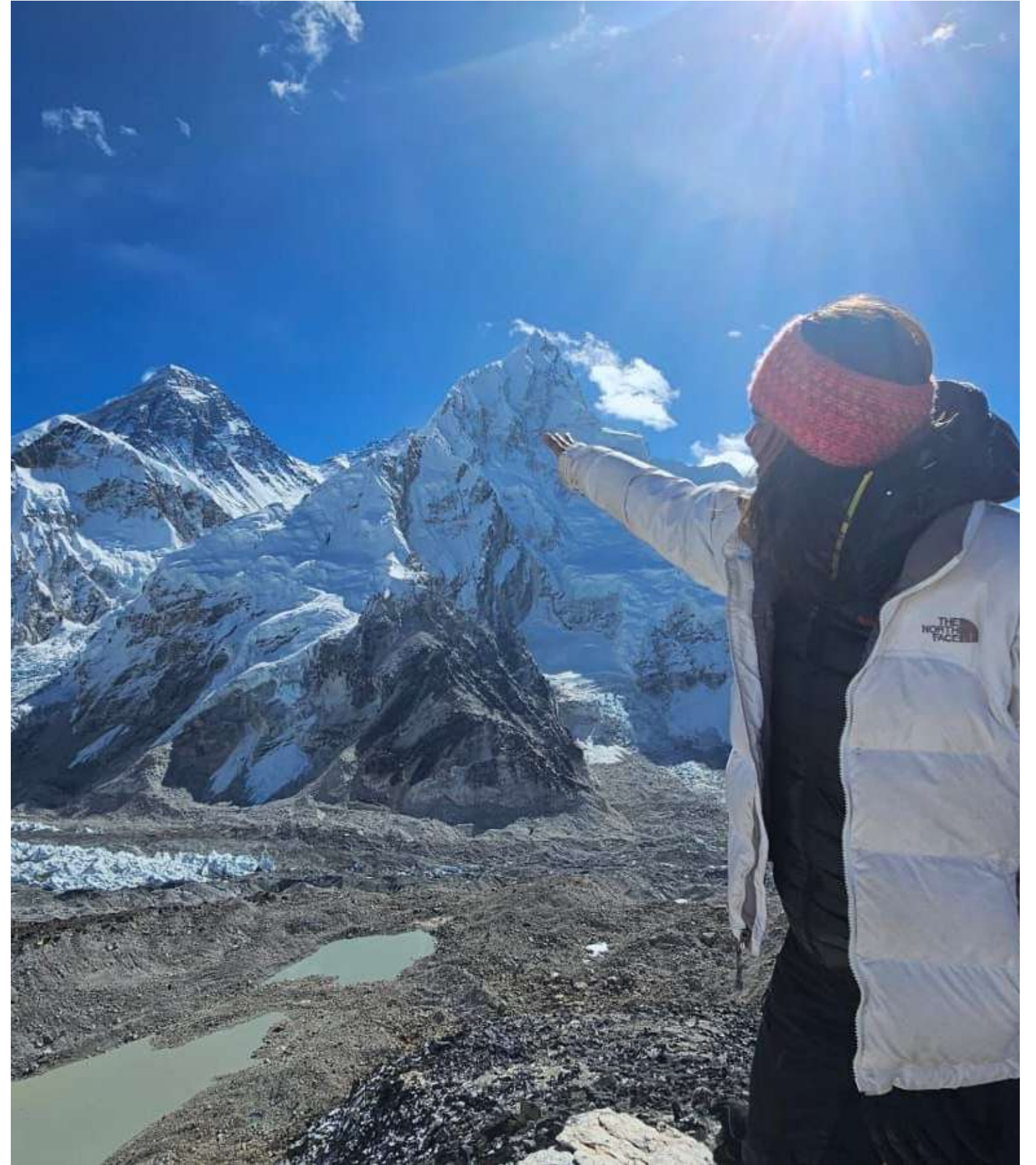
Descansaremos y pasaremos la noche en nuestro tea house de Dingboche.

DÍA 09

Trek Dingboche-Lobuche (4,930 m.)

Por la mañana, tomamos nuestro desayuno y retomamos nuestro trekk hacia Lobuche, el camino es un sendero que asciende hasta Thukla (Dugla) a 4,620 m. Desde Thukla, el sendero asciende por un valle de pendientes suaves y sube abruptamente hacia el glaciar Khumbu. Luego pasaremos por el área conmemorativa de las personas que fallecieron en la Expedición al Everest en Chukpilhara, antes de llegar a Lobuche (4,930 m).

Pasaremos la noche en un tea house en Lobuche.





Visita al Campamento Base del Everest y trek a Gorakshep (5,364 m.)

Este es uno de los días más especiales, ¡Porfin llegó el día para conocer el campamento base del Everest!

Estaremos a una altura de casi 5,000 m, después comenzamos a ascender gradualmente siguiendo el glaciar Khumbu por el valle hasta el paso de Lobuche. Nos encontraremos con una serie de subidas y bajadas rocosas y heladas. Iniciaremos en nuestro trek desde Lobuche vía Gorakshep (5,160 m) hasta el campamento base, y regresaremos a Gorakshep a pasar la noche.

DÍA 11

Visita a Kalapathar y trek a Pheriche (4,250 m.)

Hoy es nuestro último día de ascenso de Gorakshep (5,160 m) a Kalapatthar (5,545 m) para después descender a Pheriche (4,250 m). Subimos a Kalapatthar por la mañana para disfrutar de la vista del amanecer y también tener una vista panorámica de distintos montes, posteriormente descenderemos a la ciudad de Pheriche.

La ciudad de Pheriche es conocida como la ciudad del viento ya que el flujo de viento es alto en todo momento.

Pasaremos la noche en nuestro tea house de Pheriche.





Trek Pheriche-Namche Bazaar (3,440 m.)

Después del desayuno nos preparamos para un día largo de caminata (7-8 horas) sin embargo, la mayor parte es descendiendo hasta Namche Bazaar, disfrutaremos de vistas de la montaña muy pintorescas.

En el camino se pueden observar animales salvajes como la cabra montés, el ciervo almizclero y muchas especies de aves del Himalaya.

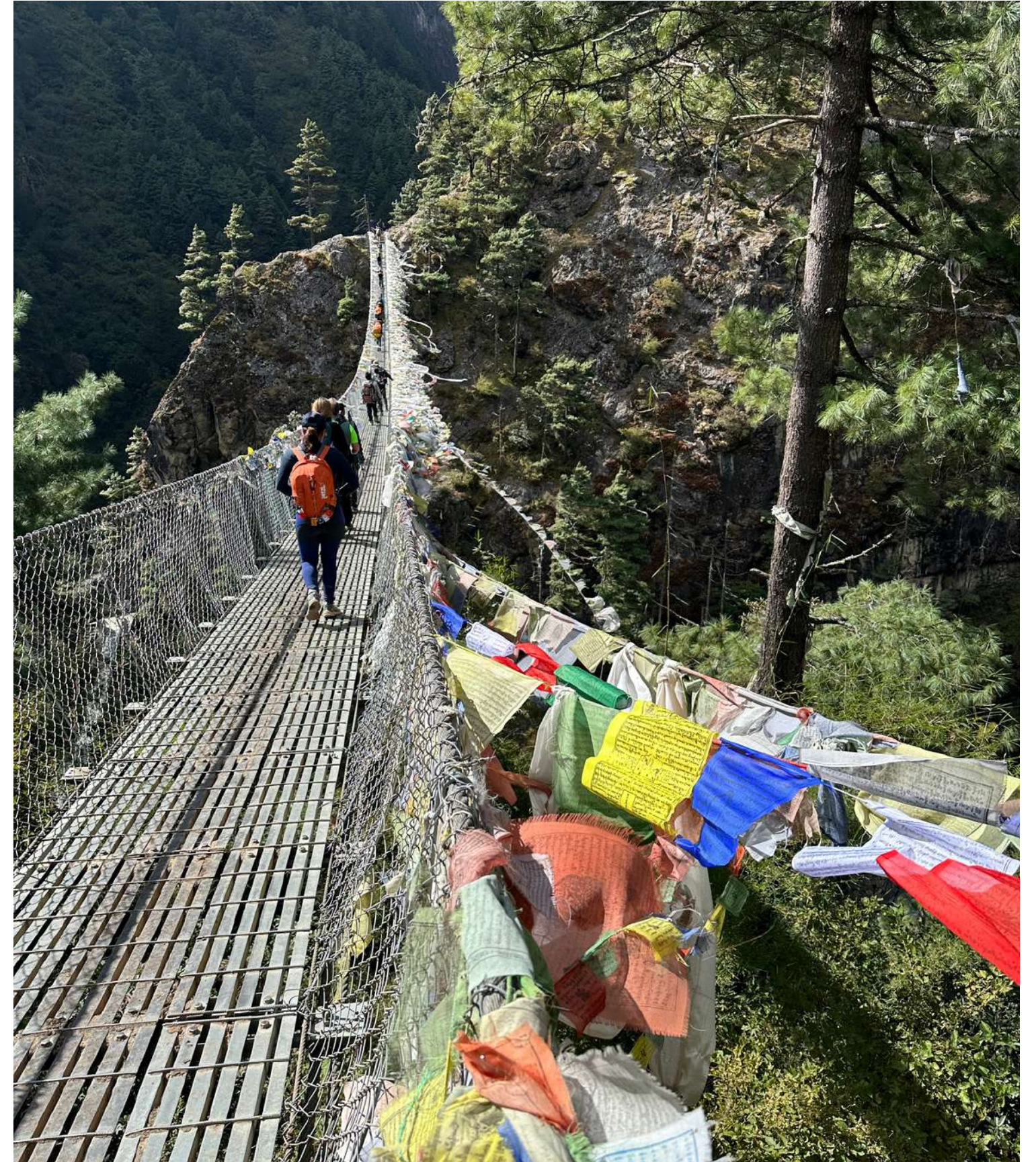
Finalmente llegamos a Namche Bazaar donde pasaremos la noche.

DÍA 13

Trek Namche Bazaar-Lukla (2,860 m.)

Hoy es el último día de tu trek para caminar de Namche a Lukla. Almorzaremos en Phakding y después caminamos a Lukla (2,860 m). En el camino, descenderemos gradualmente a lo largo de la orilla del río Dudh Koshi. ¡Tendremos oportunidad de caminar sobre puentes colgantes!

Llegando a nuestro destino encontraremos mercados para disfrutar el resto del día en Lukla.



DÍA 14



Vuelo Lukla-Manthali y traslado a Katmandú

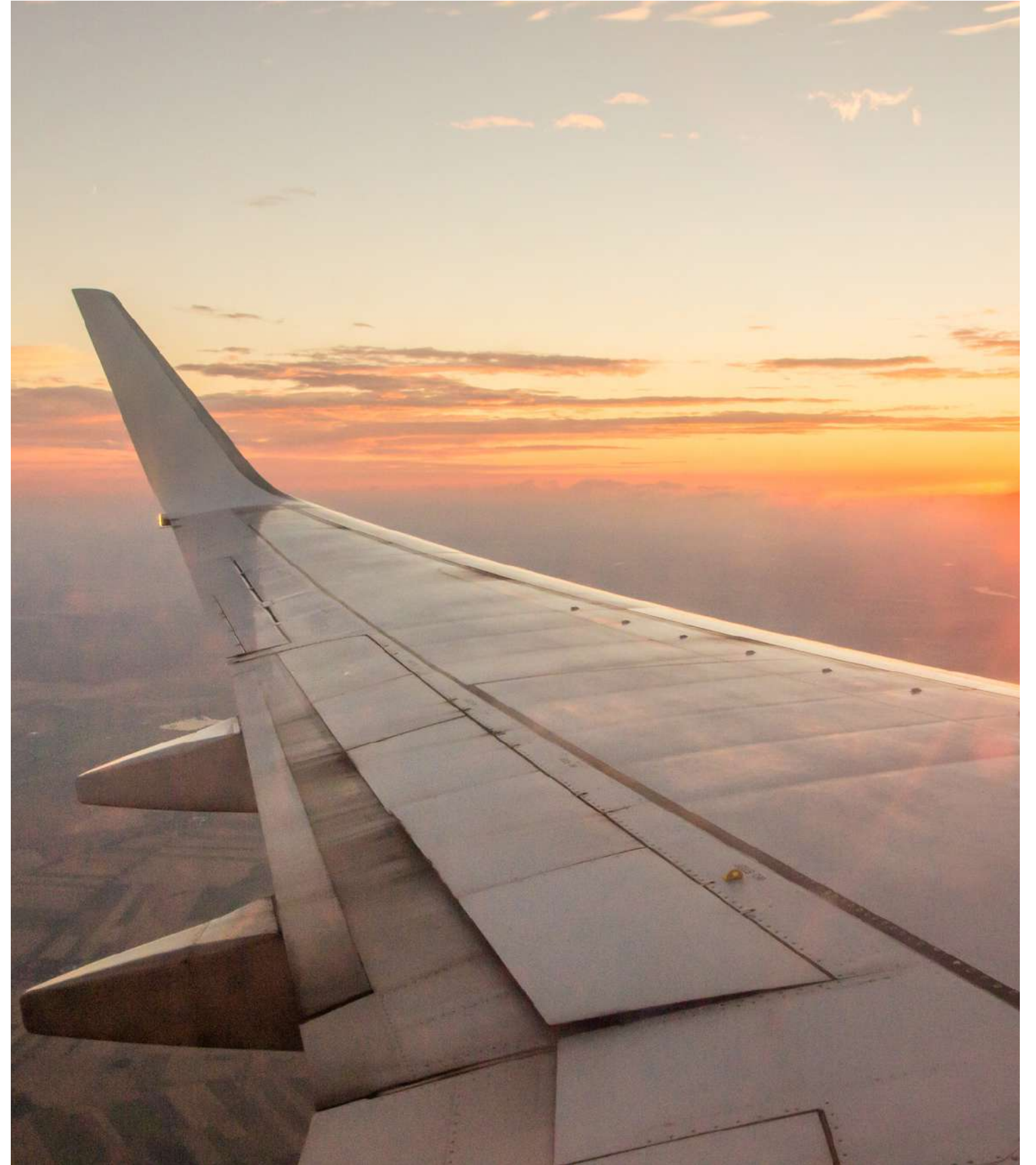
Después del desayuno tomaremos nuestro vuelo temprano de Lukla a Manthali (17 min de vuelo) y posteriormente nos trasladaremos de Manthali a Katmandú (4 horas de viaje).

Finalmente llegamos a Katmandú en el mismo hotel de los primeros días.

DÍA 15

Fin del viaje

Por la mañana nos despertamos en nuestro hotel en Katmandú. Cada quien se trasladará al aeropuerto dependiendo de su vuelo a casa.





INCLUYE

- Hospedaje en Kathmandú
- Vuelo Manthali - Lukla - Manthali
- Guías locales (Sherpas) durante el trekking
- Porteadores durante el trekking
- Desayunos, comidas y cenas durante el trekking
- Embajador Zondela durante todo el viaje
- Tarifas de permisos de trekking
- Servicios de traslados al aeropuerto internacional
- Traslado Kathmandú - Manthali - Kathmandú

NO INCLUYE

- Vuelo internacional
- Visa para entrar a Nepal (30 USD)
- Bebidas alcohólicas, agua embotellada y refrescos durante el trekking
- Agua caliente para ducharse durante el trekking
- Sleeping bag para el frío (rentarlo en Nepal cuesta 1.5 USD por día)
- Gastos extra personales



VUELOS

LISTA DE VUELOS DESDE TU PAÍS DE ORIGEN, NECESARIOS PARA TU VIAJE (NO INCLUIDOS)



EJEMPLO DE OPCIONES DE VUELO:

VUELO INTERNACIONAL REDONDO

CDMX- Katmandú-CDMX

Fecha: 9 o 10 de Abril 2025

\$2,840 USD

VUELO INTERNACIONAL REDONDO (CON VISA AMERICANA)

Houston - Katmandú - Houston

Fecha: 9 o 10 Abril 2024

\$1695 USD

Las tarifas de vuelo cambian constantemente. Precios actualizados al día 10/02/2024

PROCESO

Después de apartar tu lugar, cada 15 días se te enviará una recomendación con las mejores compras de vuelos.

Nuestro equipo de atención al cliente te acompañará en el proceso de compra de los vuelos.

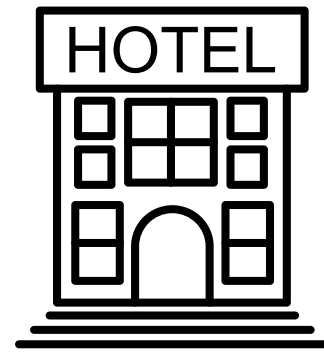
Nuestro equipo encontrará la mejor opción para que vuelas desde tu lugar de origen hasta tu destino y de regreso a casa.

Te enviarán el link de compra de los vuelos para que llenes tus datos personales y realices tu pago directamente a la aerolínea.

VIAJAR CON ZONDELA ES VIAJAR ACOMPAÑADO

HOSPEDAJE

EVEREST BASE CAMP TREKK | Expedición a la Cima del Mundo



HOSPEDAJE EN HOTEL
3 NOCHES

Nos hospedaremos 3 noches en hotel de 3- 4 estrellas. Las habitaciones son dobles o triples y se comparten con viajeros de tu mismo rango de edad y género y el resto en tea houses. Un "teahouse" (casa de té) se refiere a un tipo de alojamiento básico, esto brinda a los trekkingers la oportunidad de experimentar la cultura local y la hospitalidad sherpa.

Si vas acompañado y quieren tener una habitación privada, se cotizará en base a disponibilidad y costo de la habitación cuando se solicite.



TEA HOUSES
11 NOCHES

*imágenes de referencia



EVEREST BASE CAMP TREKK | EXPEDICIÓN A LA CIMA DEL MUNDO



¿CÓMO RESERVAR?

EVEREST BASE CAMP TREKK | EXPEDICIÓN A LA CIMA DEL MUNDO



El tipo de cambio del USD se tomará de la página de BANXICO, correspondiente al FIX del día del pago. Los viajes son de cupo limitado. No hay cambios, devoluciones ni cancelaciones de ningún tipo. Se deberá cubrir el monto acumulado a la fecha de separación. Si no se cumplen las fechas de pagos el viajero perderá su lugar. Los pagos pueden realizarse vía depósito o transferencia. También contamos con pago con tarjeta a través de un link de pago con una comisión del 3%. Contamos con la opción de MSI para la mayoría de las tarjetas con un costo de comisión variable. En caso de requerir factura se cobrará el +16% de IVA.



REQUISITOS DEL VIAJE

PARA MEXICANOS



PASAPORTE

Debes portar con un pasaporte de más de 6 meses de vigencia después del viaje (tu pasaporte no puede vencer antes del 26 de Octubre del 2025).



ENTRADA A NEPAL

Para viajar necesitarás una VOA (Visa on arrival) la cual puedes tramitar en el mismo aeropuerto y tiene un costo de 30 USD.

*Si eres de otra nacionalidad haznos saber y nuestro equipo te dará los requisitos necesarios para ti.

GASTOS APROXIMADOS

Entre más alto en la montaña esté el pueblo, los precios se van elevando pero nunca de una manera descabellada. Esto porque todo lo cargan los sherpas o lo llevan en helicóptero.

Tu viaje incluye desayuno, comida y cena durante el trekking, pero siempre les recomendamos que compren sus snacks desde Kathmandu para evitar precios inflados dentro de la montaña.

GASTOS EXTRAS

500 USD para todo el viaje:
(40 Dlls x12 días de Trekk)

En la ciudad de Katmandú (precios aprox)

Cerveza 20 MXN / 1 USD Café 20 MXN / 1 USD

En la montaña (precios aprox)

Agua 70 MXN / 4 USD Café 60 MXN / 3 USD Té 60 MXN / 3 USD

Cerveza 100 MXN / 6 USD Wi-fi 70 MXN / 4 USD

Carga de baterías 70 MXN / 4 USD

Ducha con agua caliente 150 MXN / 9 USD

Moneda utilizada en el viaje: USD y NPR

Tipo de cambio 100 MXN= 5.87 USD-781.66 NPR





PERFIL DEL VIAJERO

Este viaje es ideal para los amantes de la aventura, apasionados por los hikes en grandes alturas, se requiere de mucha fortaleza mental, experiencia en hikes avanzados además de tener la capacidad de adaptación. Si cuentas con experiencia en trekkings complejos y deseas salir de tu zona de confort y llegar al siguiente nivel ¡Esta es tu oportunidad para aventurarte!

El viaje va dirigido a personas que tengan una capacidad de adaptación a diferentes ambientes, ya que Nepal es uno de los países más pobres del mundo, es un país que vive de la industria del turismo de las montañas y es importante considerar que este viaje puede llegar a ser incómodo para ciertas personas. Es por eso que hay que estar mentalizados que en las noches va a hacer frío (de cero a menos diez grados) y de que se va a compartir cuarto con más personas del grupo y que no habrán muchas comodidades en las casas de té.

EDAD RECOMENDADA: 18-55 años **SALUD FÍSICA:** Personas que no tengan dificultad para respirar o padecimientos respiratorios y que se encuentren en una condición física buena y con condición para caminar más de 6 horas diarias.



¿QUIÉNES SOMOS?

Zondela Travel es una agencia de viajes fundada en septiembre del 2020 por dos jóvenes mexicanos: Diego Bermeo y David Drexel.

La agencia comenzó sus operaciones con recorridos locales en los alrededores de Monterrey, Nuevo León.

A día de hoy, más de 2,800 personas han viajado con Zondela en experiencias locales, nacionales e internacionales.

Nuestra misión es despertar y alimentar el espíritu aventurero del viajero mediante experiencias trascendentales alrededor del mundo para inspirarlo a ser la mejor versión de sí mismo.

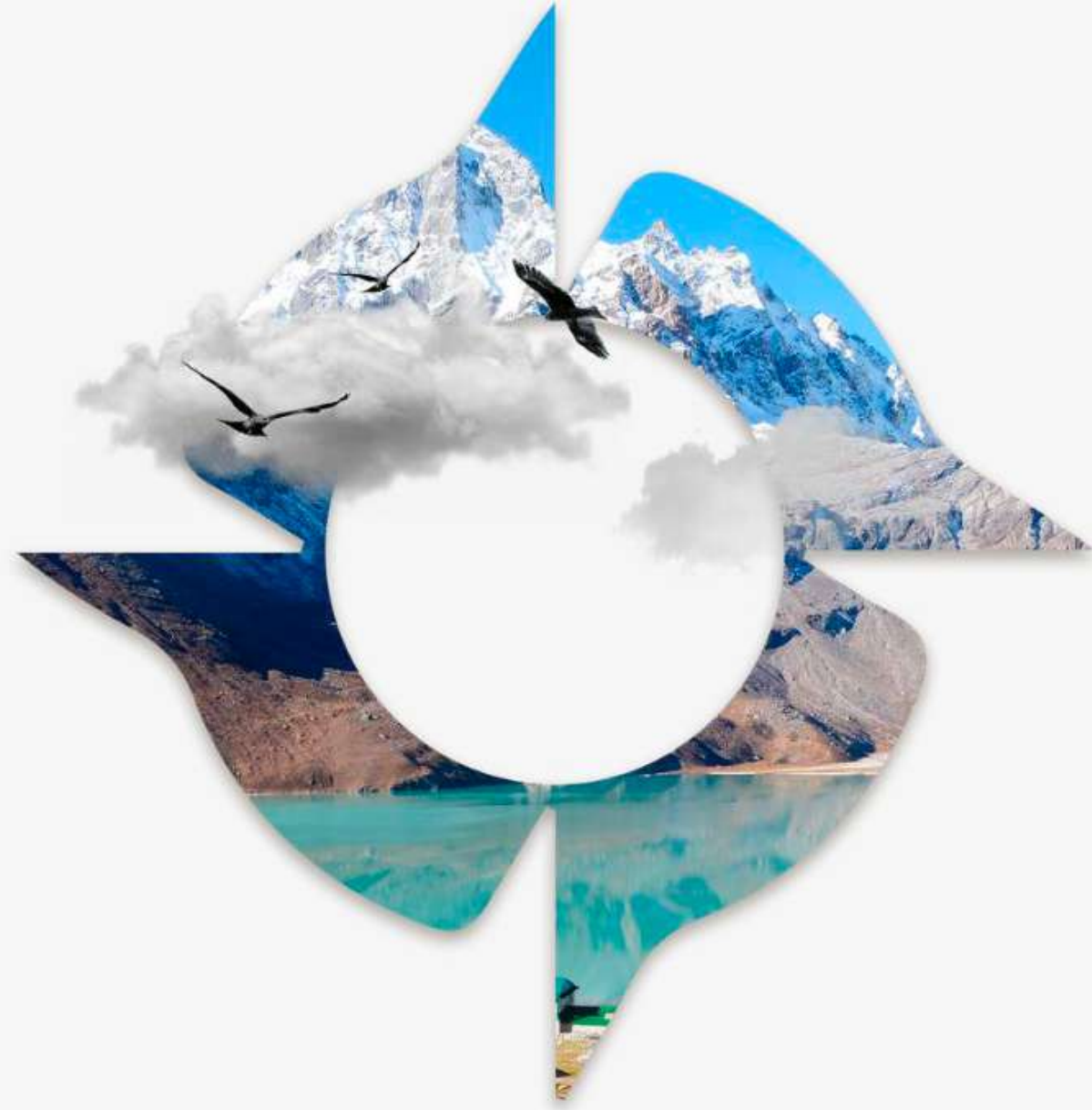
PERFIL ZONDELA

Zondela es una agencia de viajes que se dedica a crear las mejores experiencias para viajeros alrededor del mundo. Nuestro viajes están llenos de magia y de momentos inolvidables.

Nos apasiona descubrir nuevas culturas, conectar con la naturaleza, conocer diferentes formas de pensar y unir personas con la misma pasión por viajar.

La palabra "**dela**" significa un deseo profundo del alma y "**zondela**" es el momento cuando tú y ese deseo se hacen uno, cuando se cumplen los sueños. Nuestro trabajo es ayudarte a vivir tu **momento Zondela**. Te invitamos a que lo vivas con nosotros en este viaje.





Everest Base Camp Trek.

SÍGUENOS EN





zondela